

Air Transat 154 TSC154 / TS154

A ATTERRI IL Y A SUR 4 JOURS

YUL
MONTREAL CA

a décollé de
[Int'l Pierre-Elliott-Trudeau de Montréal - YUL](#)

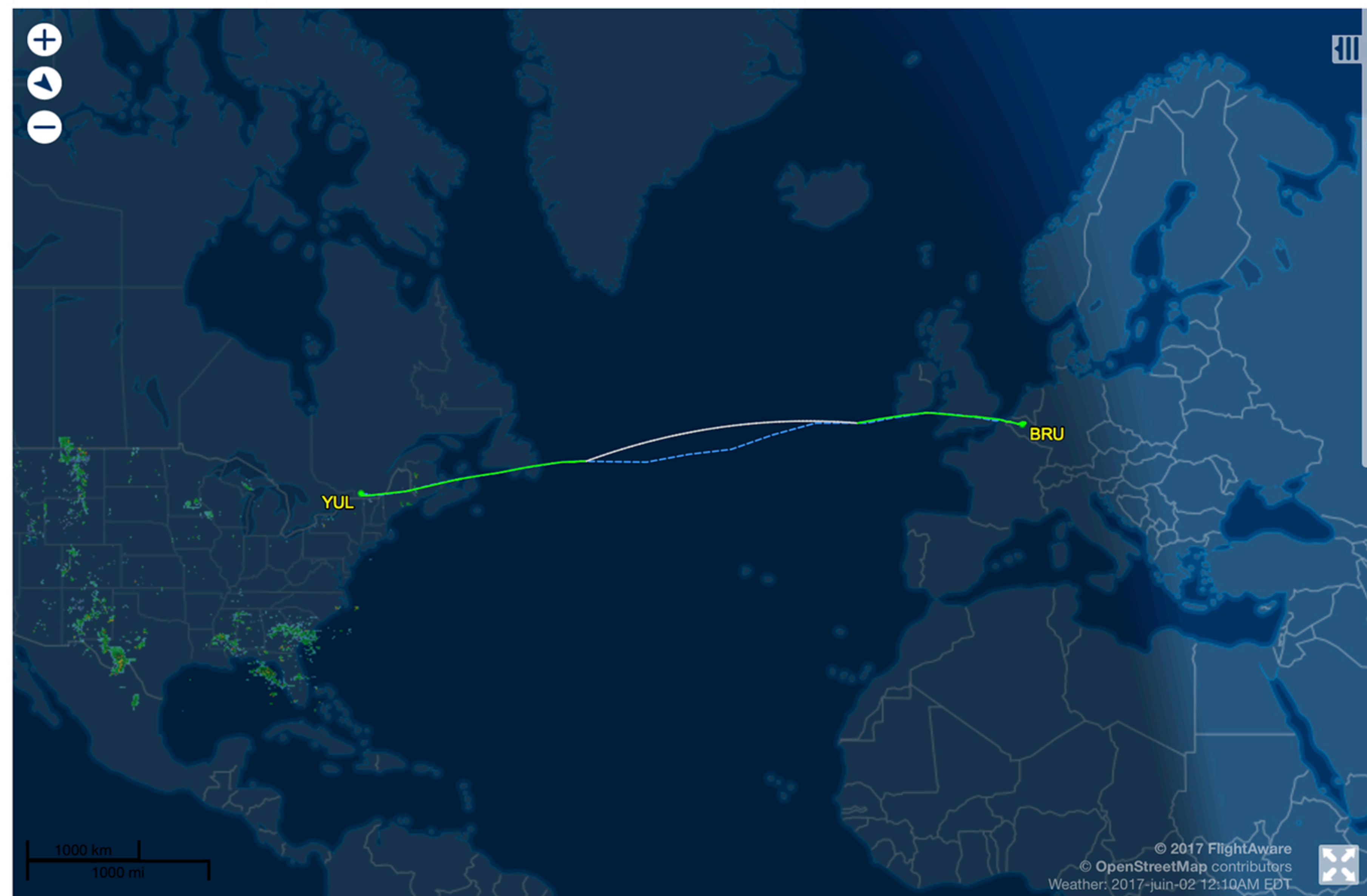
JEUDI 2017-JUIN-01
09:00PM EDT (à l'heure)

BRU
RÉGION DE BRUXELLES-CAPITALE BE

a atterri à
[Bruxelles - BRU](#)

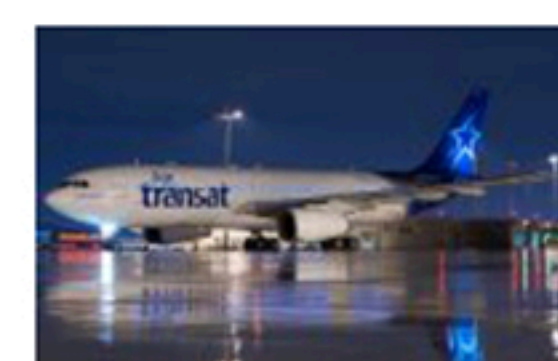
VENDREDI 2017-JUIN-02
(en avance de 34 minutes) 09:21AM CEST

6h 21m temps total de vol



Journal des opérations

ANCIENS VOLS					
Date	Départ	Arrivée	Avion	Durée	
jeudi 2017-juin-01	09:00PM EDT Int'l Pierre-Elliott-Trudeau de Montréal - YUL	09:21AM CEST (+1) Bruxelles - BRU	A310	6h 21m	



Air Transat 157 TSC157 / TS157

A ATTERRI IL Y A SUR 17 HEURES

BRU
RÉGION DE BRUXELLES-CAPITALE BE

a décollé de
[Bruxelles - BRU](#)

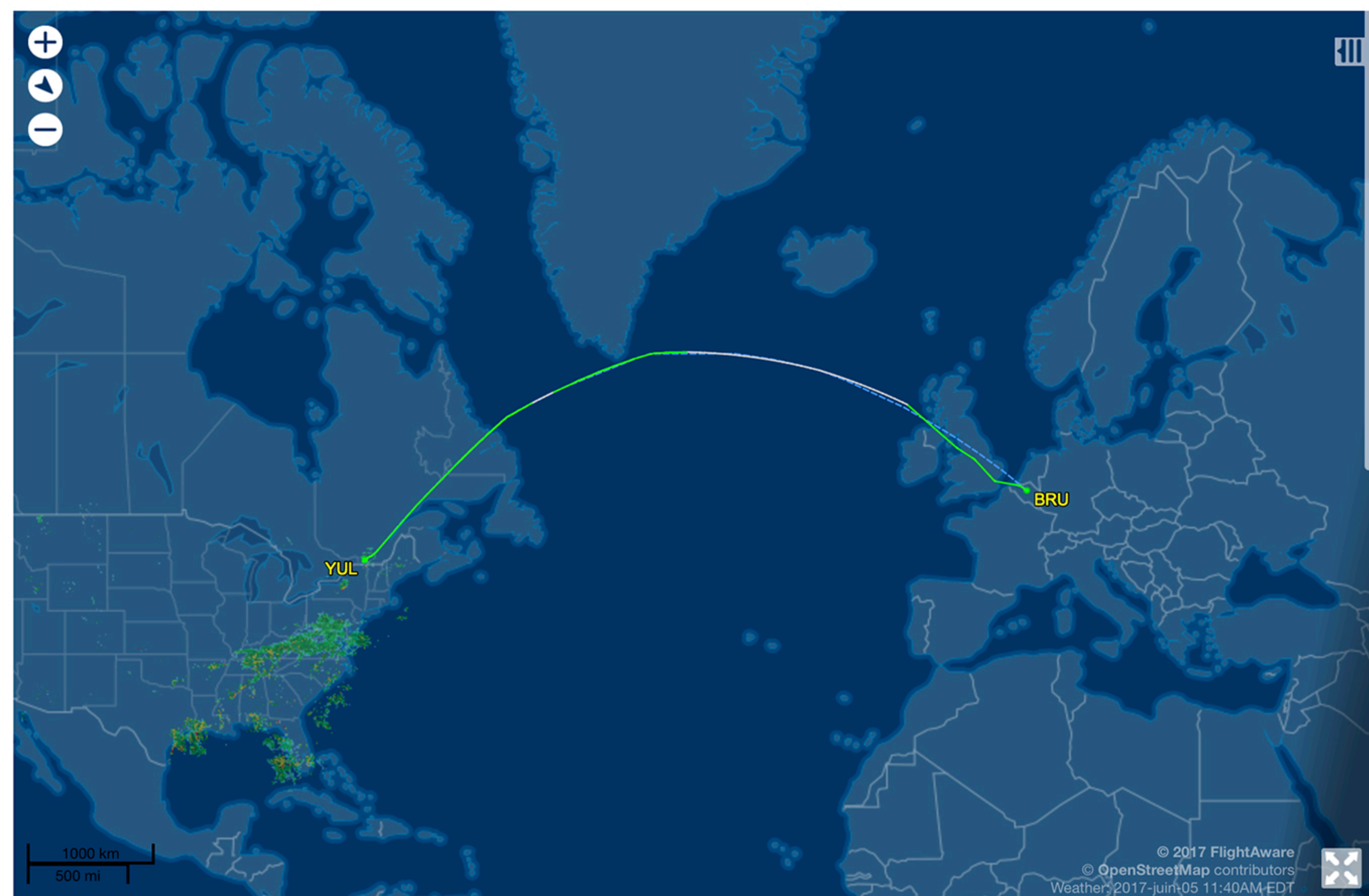
LUNDI 2017-JUIN-05
02:07PM CEST (en retard de 37 minutes)

YUL
MONTREAL CA

a atterri à
[Int'l Pierre-Elliott-Trudeau de Montréal - YUL](#)

LUNDI 2017-JUIN-05
(à l'heure) 03:20PM EDT

7h 13m temps total de vol



Journal des opérations

ANCIENS VOLS					
Date	Départ	Arrivée	Avion	Durée	
lundi 2017-juin-05	02:07PM CEST Bruxelles - BRU	03:20PM EDT Int'l Pierre-Elliott-Trudeau de Montréal - YUL	A310	7h 13m	

Détail du vol

[Afficher le carnet de vol et le graphique](#) [Suivre l'avion à l'arrivée](#)

[Tous les vols entre YUL et BRU](#) [Ajouter TSC154 à Mon FlightAware](#)

HEURES DE DÉPART			
	Porte de départ	Roule sur la piste	Décollage
Réel	09:00PM EDT	-----	09:00PM EDT
Prévue	08:55PM EDT		08:55PM EDT

HEURES D'ARRIVÉE			
	Atterrissage	Roule sur la piste	Arrivée à la porte
Réel	09:21AM CEST (+1)	-----	-----
Prévue	09:19AM CEST (+1)		09:55AM CEST (+1)

RENSEIGNEMENTS SUR L'AVION			
Type d'avion	Airbus A310 (biréacteur) (A310)	Photos	

RENSEIGNEMENTS SUR LES COMPAGNIES AÉRIENNES			
Cie aérienne	Air Transat "Transat"	tous les vols	
Cabine	affaire / Economique: Dîner, Petit-déjeuner		

DONNÉES DU VOL			
Vitesse	Enregistré: 852 km/h	graph	
Altitude	Enregistré: 8.850 m	graph	
Distance	Réel: 3.623 mi (Prévue: 3.617 mi/En ligne droite: 3.455 mi)		
Route	KEBGO RABIK Q951 Kervo Q951 PUXOP Q951 YYG Q858 YQY NICSO NATW ELSoX EVRIN UL607 INLAK DVR M140 VABIK UQ70 KOK		décoder

Détail du vol

[Afficher le carnet de vol et le graphique](#) [Suivre l'avion à l'arrivée](#)

[Tous les vols entre BRU et YUL](#) [Ajouter TSC157 à Mon FlightAware](#)

HEURES DE DÉPART			
	Porte de départ	Roule sur la piste	Décollage
Réel	02:07PM CEST	-----	02:07PM CEST
Prévue	01:30PM CEST		01:30PM CEST

HEURES D'ARRIVÉE			
	Atterrissage	Roule sur la piste	Arrivée à la porte
Réel	03:20PM EDT	-----	-----
Prévue	02:31PM EDT		03:15PM EDT

RENSEIGNEMENTS SUR L'AVION			
Type d'avion	Airbus A310 (biréacteur) (A310)	Photos	

RENSEIGNEMENTS SUR LES COMPAGNIES AÉRIENNES			
Cie aérienne	Air Transat "Transat"	tous les vols	
Cabine	affaire / Economique: Déjeuner, Collation ou brunch		

DONNÉES DU VOL			
Vitesse	Enregistré: 848 km/h	graph	
Altitude	Enregistré: 10.050 m	graph	
Distance	Réel: 3.595 mi (Prévue: 3.567 mi/En ligne droite: 3.455 mi)		
Route	5900N/02000W 6000N/03000W 6000N/04000W 5800N/05000W DORYY YBC BLAKK OMBRE OMBRE4		décoder