



China Airlines 32

CAL32 / CI32

Terminal M

TPE
TAIPEI, TAIWAN

quitte **PORTE D7**
[Int'l Taiwan Taoyuan - TPE](#)

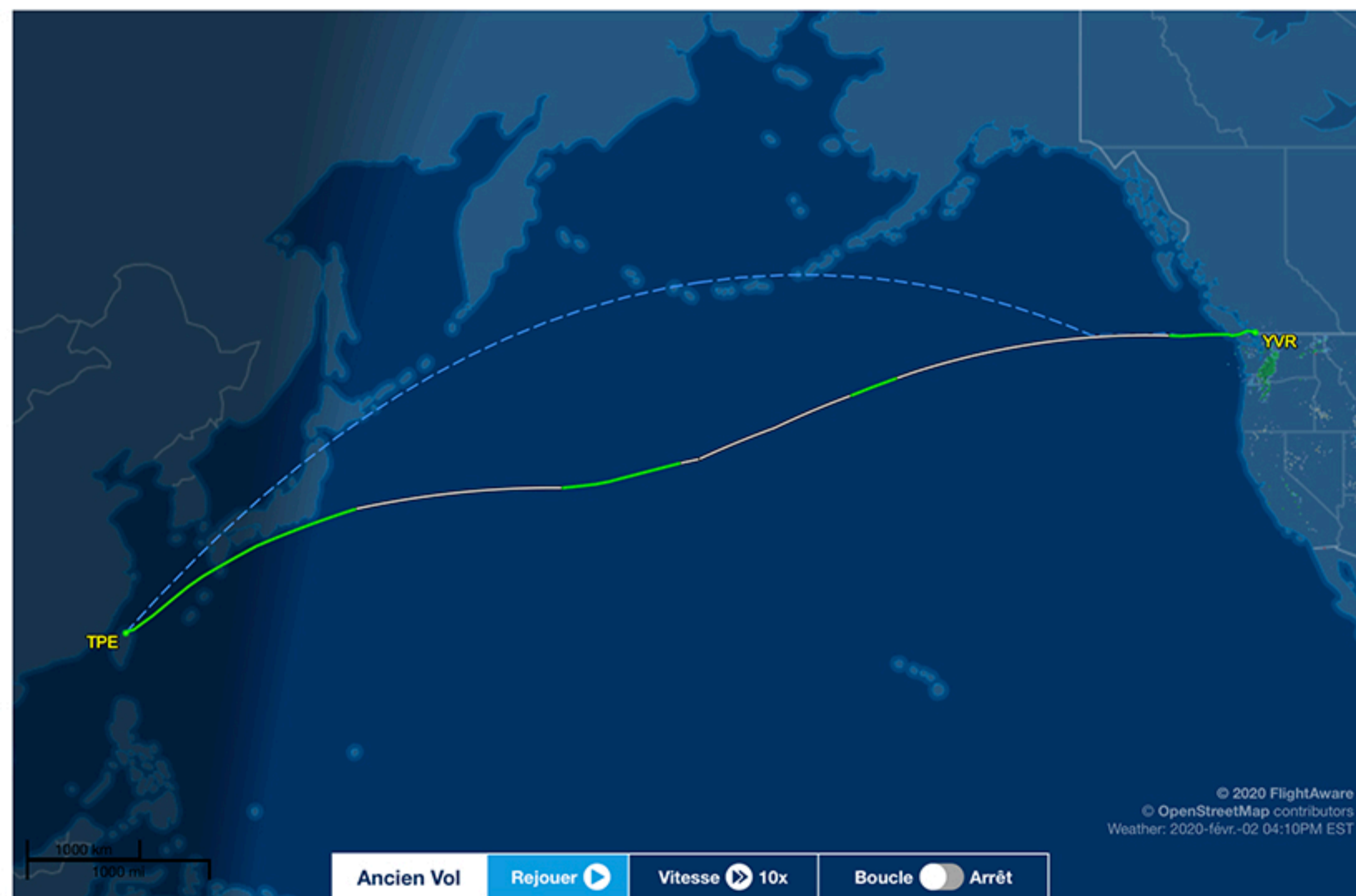
DIMANCHE 2020-FÉVR.-02
11:57PM CST (à l'heure)

YVR
VANCOUVER, CANADA

arrivé à **TERMINAL M**
[Int'l de Vancouver - YVR](#)

DIMANCHE 2020-FÉVR.-02
(en avance de 18 minutes) **06:07PM PST**

10h 10m Durée totale du trajet



Détails du vol

HEURES DE DÉPART	
Porte de départ	Décollage
11:57PM CST	12:24AM CST
Prévue 11:55PM CST	Prévue 12:05AM CST
Temps de Taxi: 27 minutes	
Retard moyen: Moins de 10 minutes	
HEURES D'ARRIVÉE	
Atterrissage	Arrivée à la porte
06:01PM PST	06:07PM PST
Prévue 05:52PM PST	Prévue 06:25PM PST
Temps de Taxi: 6 minutes	
Retard moyen: Moins de 10 minutes	

À PROPOS DE L'AVION	
Type d'avion	Airbus A350-900 (biréacteur) (A359) Photos
Immatriculation	Passez à une version supérieure de votre compte pour voir le numéro d'immatriculation

À PROPOS DES COMPAGNIES AÉRIENNES	
Cie aérienne	China Airlines "DYNASTY" tous les vols

DONNÉES DU VOL	
Vitesse	Enregistré: 896 km/h graph
Altitude	Enregistré: 10.980 m graph
Distance	Réel: 6.359 mi (En ligne droite: 5.967 mi)
Piste	MOLKA1C MOLKA M750 ANKIX Y891 IGMIS Y57 LIGNI Y57 POROT OTR11 LEPKI 3700N/16000E 3800N/17000E 4000N/18000E 4300N/17000W 4600N/16000W 4800N/15000W 4900N/14000W PRETY TAMRU YAZ RAGIT4 décoder

Afficher: Altitude Prévue Vitesse Enregistrée

[Afficher le journal de suivi](#)