

### Air Transat 156

TSC156 · "Transat" (tous les vols) [airtransat.com](#) + MyFA

Int'l Pierre-Elliott-Trudeau de Montréal (CYUL) Bruxelles (EBBR / EBBR)

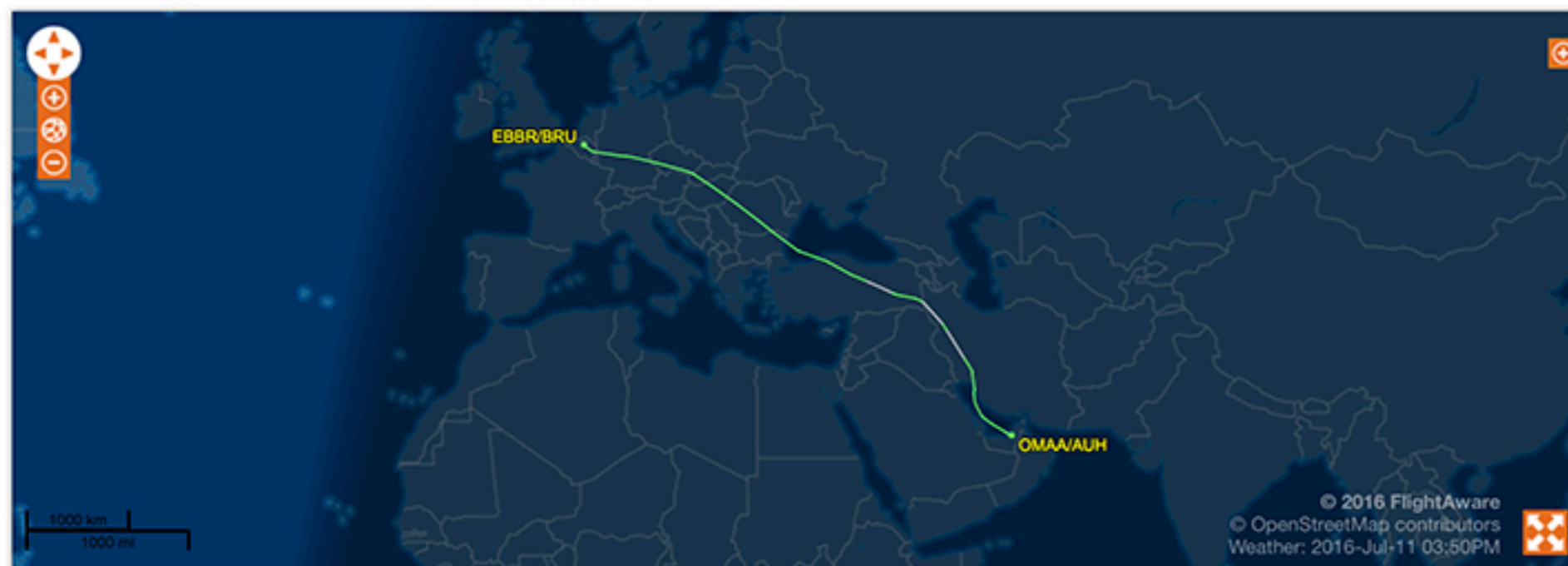
**11:47PM EDT** **11:49AM CEST (+1)**  
 Prév: 10:50PM EDT Prév: 10:50AM CEST (+1)  
[Autres vols entre ces aéroports](#)

Durée: 6 heures 2 minutes  
**dimanche, 26 juin 2016**

Statut	Arrivé il y a 4 semaines (journal de vol & graphique)
Avion	Airbus A310 (biréacteur) (A310 - photos)
Vitesse	Plan de vol: 470 kts (graphique)
Altitude	Plan de vol: 33.000 Pieds (graphique)
Distance	En ligne droite 3.455 mi Prév: 3.455 mi Parcours 3.632 mi
Cabine	Economique: Déjeuner, Collation ou brunch
Route	AGLUK ANCR NEEKO 5400N/0500W 5400N/0400W 5500N/0300W 5500N/0200W RESNO NETKI OSGAR BAKUR UN546 STU UM17 EXMOR UM140 DVR M140 VABIK UQ70 KOK

[Signaler les informations inexactes](#)

Google EARTH



### Etihad Airways 56

ETD56 · "ETIHAD" (tous les vols) [etihad.com](#) + MyFA

Bruxelles (EBBR / EBBR) Int'l d'Abou Dabi (AUH / OMAA)  
 Porte B6 Terminal 3

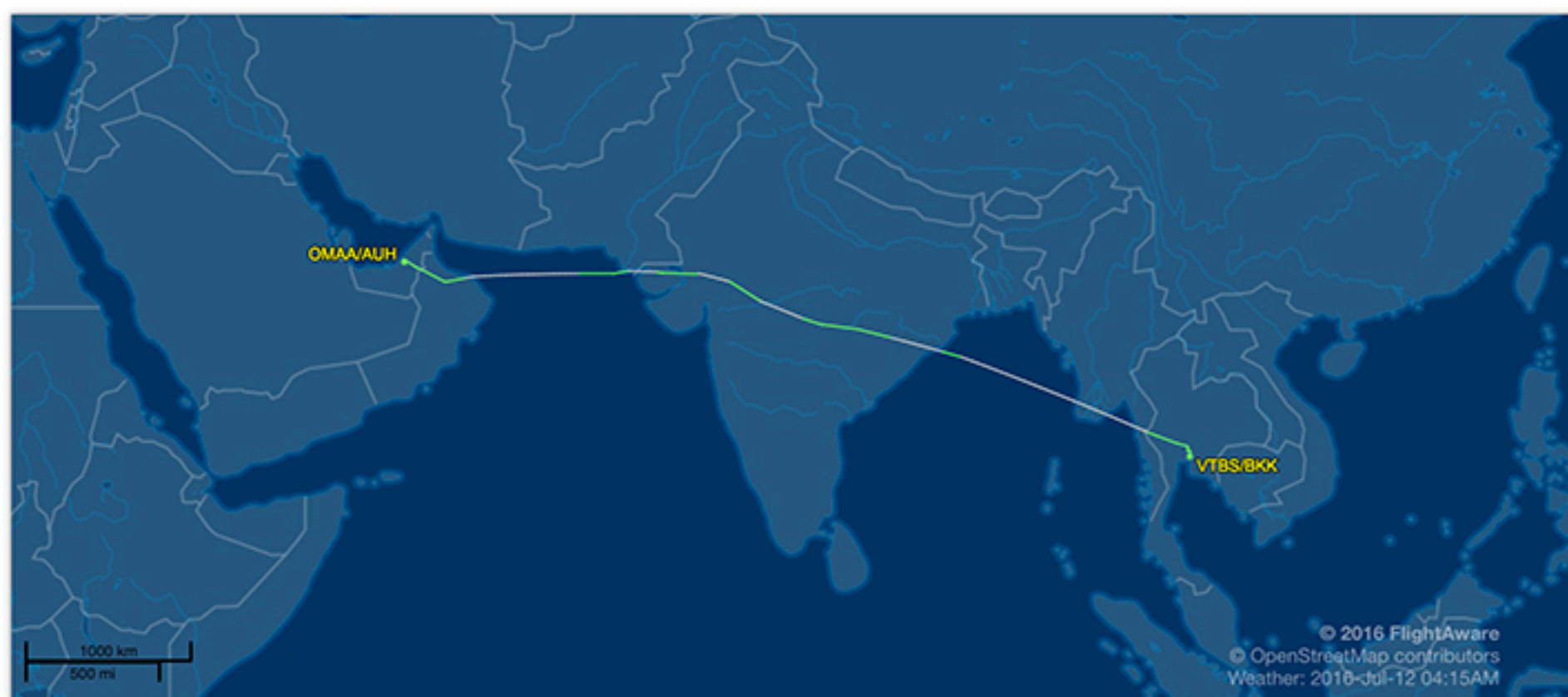
**09:52PM CEST** **06:45AM GST (+1) (?)**  
 Prév: 09:40PM CEST Prév: 06:33AM GST (+1)  
 Moyenne: 09:58PM CEST Moyenne: 04:44AM GST (+1)  
[Autres vols entre ces aéroports](#)

Durée: 6 heures 53 minutes  
**lundi, 11 juillet 2016**

Statut	résultat inconnu (?) (journal de vol & graphique)
Avion	Airbus A330-200 (biréacteur) (A332 - photos)
Vitesse	Plan de vol: 419 kts (graphique)
Distance	En ligne droite 3.214 mi

[Signaler les informations inexactes](#)

Google EARTH



### Etihad Airways 408

ETD408 · "ETIHAD" (tous les vols) [etihad.com](#) + MyFA

Int'l d'Abou Dabi (AUH / OMAA) Suvarnabhumi de Bangkok (BKK / VTBS)  
 Porte 6

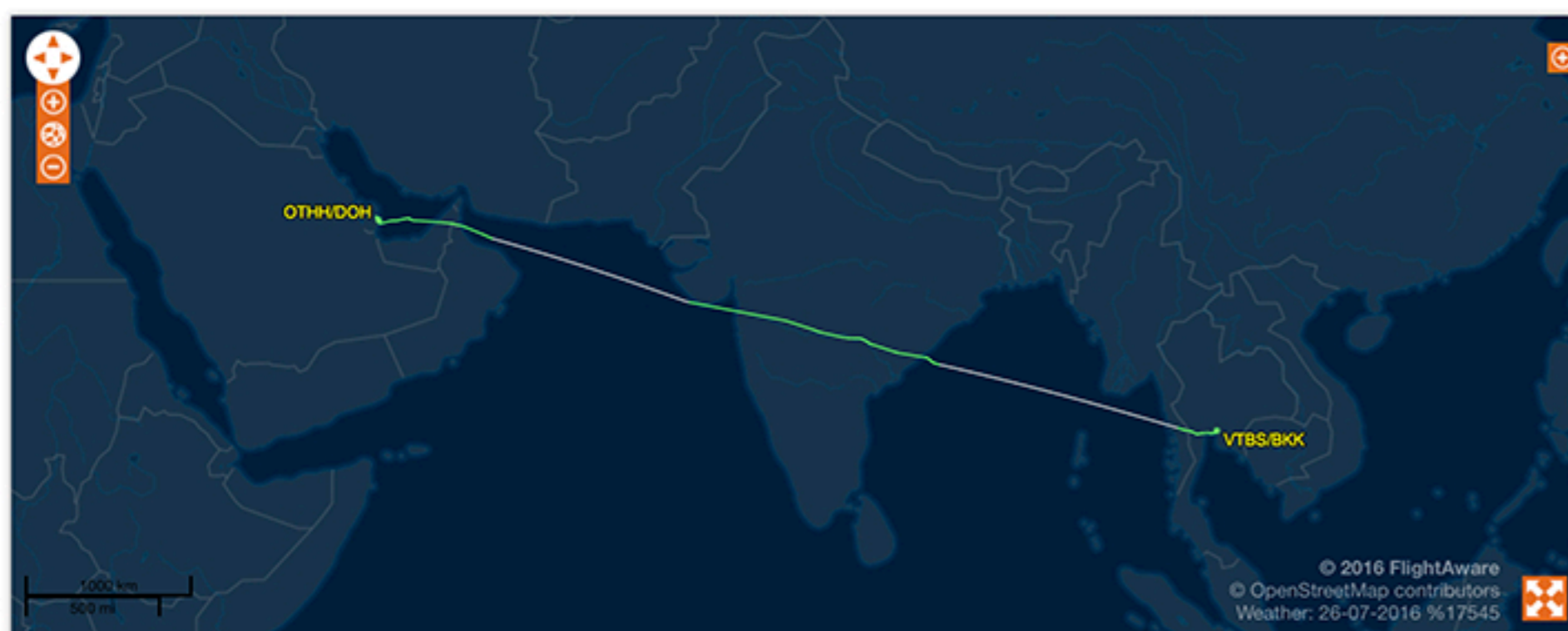
**09:12AM GST** **06:21PM ICT**  
 Prév: 08:40AM GST Prév: 06:05PM ICT  
 Moyenne: 09:13AM GST Moyenne: 06:46PM ICT  
[Autres vols entre ces aéroports](#)

Durée: 6 heures 9 minutes  
**mardi, 12 juillet 2016**

Statut	Arrivé il y a 2 semaines (journal de vol & graphique)
Avion	Boeing 777-300ER (biréacteur) (B77W - photos)
Vitesse	Plan de vol: 398 kts (graphique)
Altitude	(graphique)
Distance	En ligne droite 3.089 mi Parcours 3.186 mi
Cabine	affaire / Economique: Repas
Route	n/a

[Signaler les informations inexactes](#)

Google EARTH



### Qatar Airways 833

(suivre le vol entrant)  
 QTR833 · "Qatari" (tous les vols) (site web)

Suvarnabhumi de Bangkok (BKK / VTBS) Hamad Int'l (DOH / OTHH)

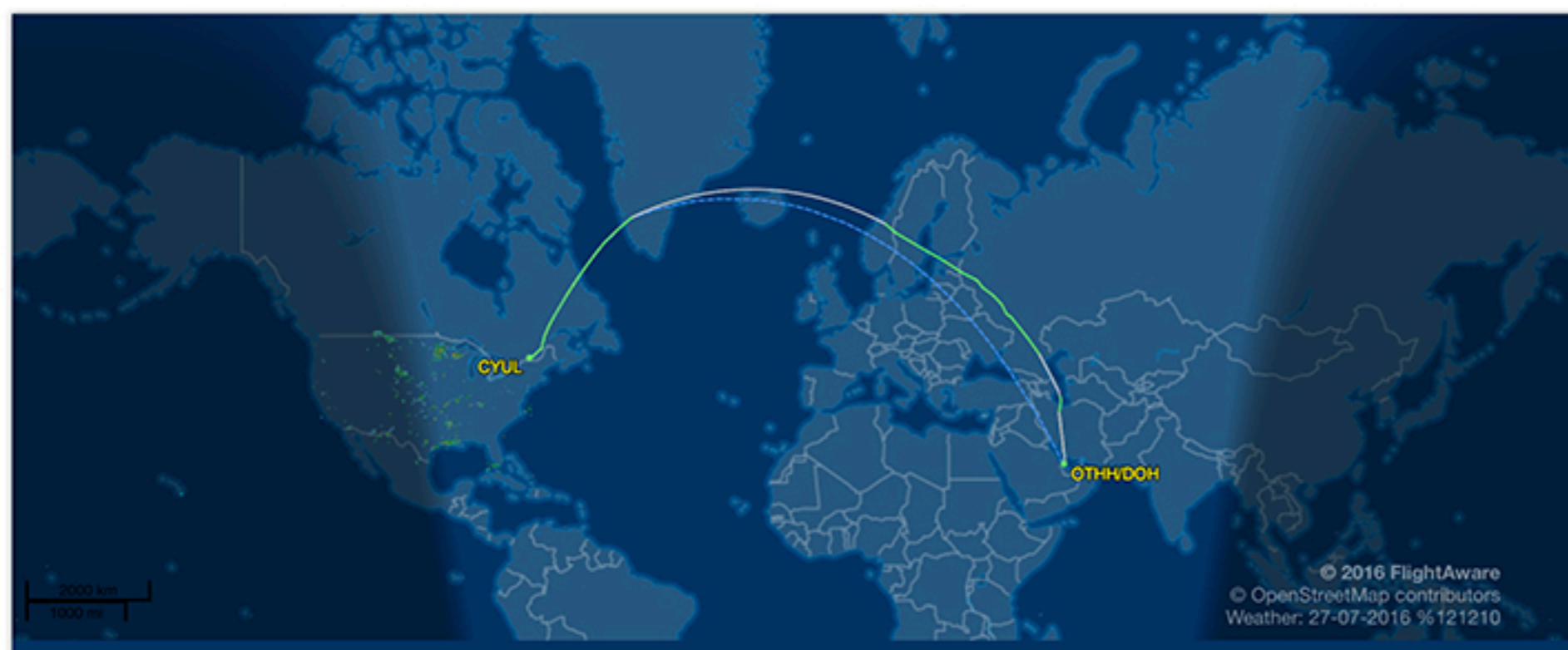
**21h48 ICT** **23h44 AST**  
 Prév: 21h15 ICT Prév: 23h35 AST  
 Moyenne: 21h16 ICT Moyenne: 23h29 AST  
[Autres vols entre ces aéroports](#)

Durée: 5 heures 55 minutes  
**mardi, 26 juillet 2016**

Statut	Arrivé hier (journal de vol & graphique)
Avion	Airbus A380-800 (quadriréacteur) (A388 - photos)
Vitesse	Plan de vol: 463 kts (graphique)
Distance	En ligne droite 5.286 km Prév: 5.284 km Parcours 5.435 km
Cabine	Première / affaire / Economique: Repas

[Signaler les informations inexactes](#)

Google EARTH



### Qatar Airways 763

(suivre le vol entrant)  
 QTR763 · "Qatari" (tous les vols) (site web)

Hamad Int'l (DOH / OTHH) Int'l Pierre-Elliott-Trudeau de Montréal (CYUL)

**09h07 AST** **14h16 EDT**  
 Prév: 08h40 AST Prév: 13h38 EDT  
 Moyenne: 08h48 AST Moyenne: 13h20 EDT  
[Autres vols entre ces aéroports](#)

Durée: 12 heures 8 minutes  
**mercredi, 27 juillet 2016**

Statut	Arrivé il y a 3 heures (journal de vol & graphique)
Avion	Boeing 777-300ER (biréacteur) (B77W - photos)
Vitesse	Plan de vol: 502 kts (graphique)
Altitude	Plan de vol: 31.000 Pieds (graphique)
Distance	En ligne droite 10.418 km Prév: 10.668 km Parcours 10.830 km
Route	6400N/0500W PIDSO PIDSO YWK VBS PENTU OMBRE OMBRE4

[Signaler les informations inexactes](#)

Google EARTH