



Porter 405

POE405 / PD405

**ATTERRI**  
Porte 66

YYZ  
TORONTO, CANADA

quitte **PORTE B4**  
[Int'l. Pearson de Toronto - YYZ](#)

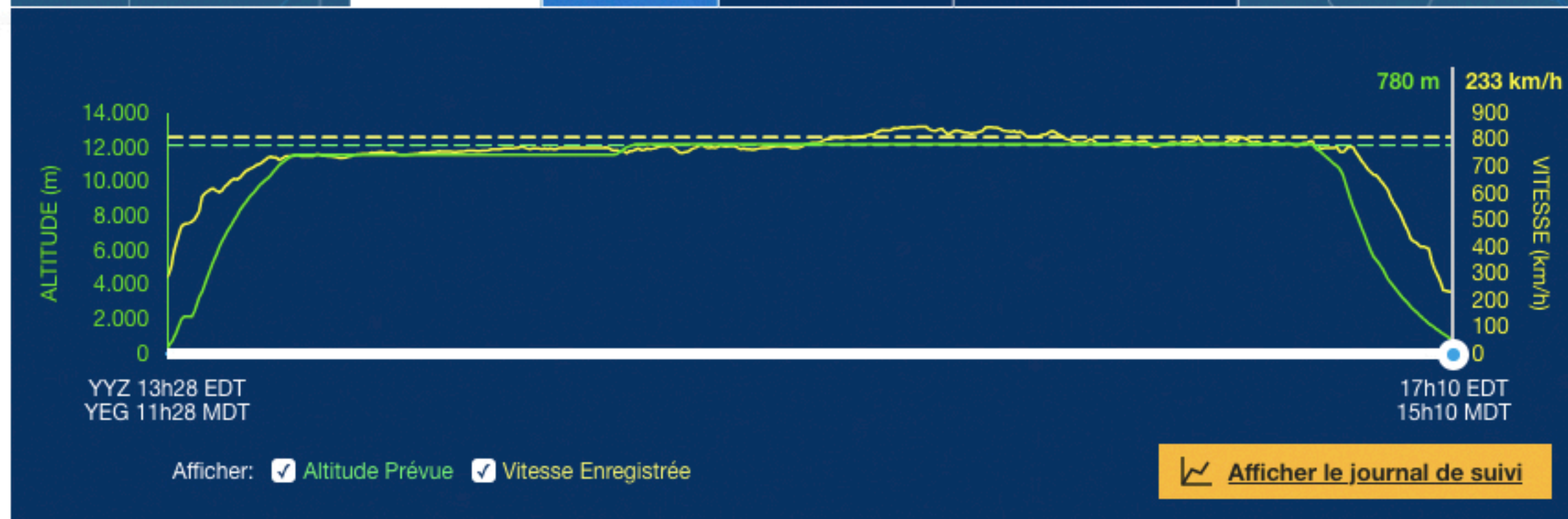
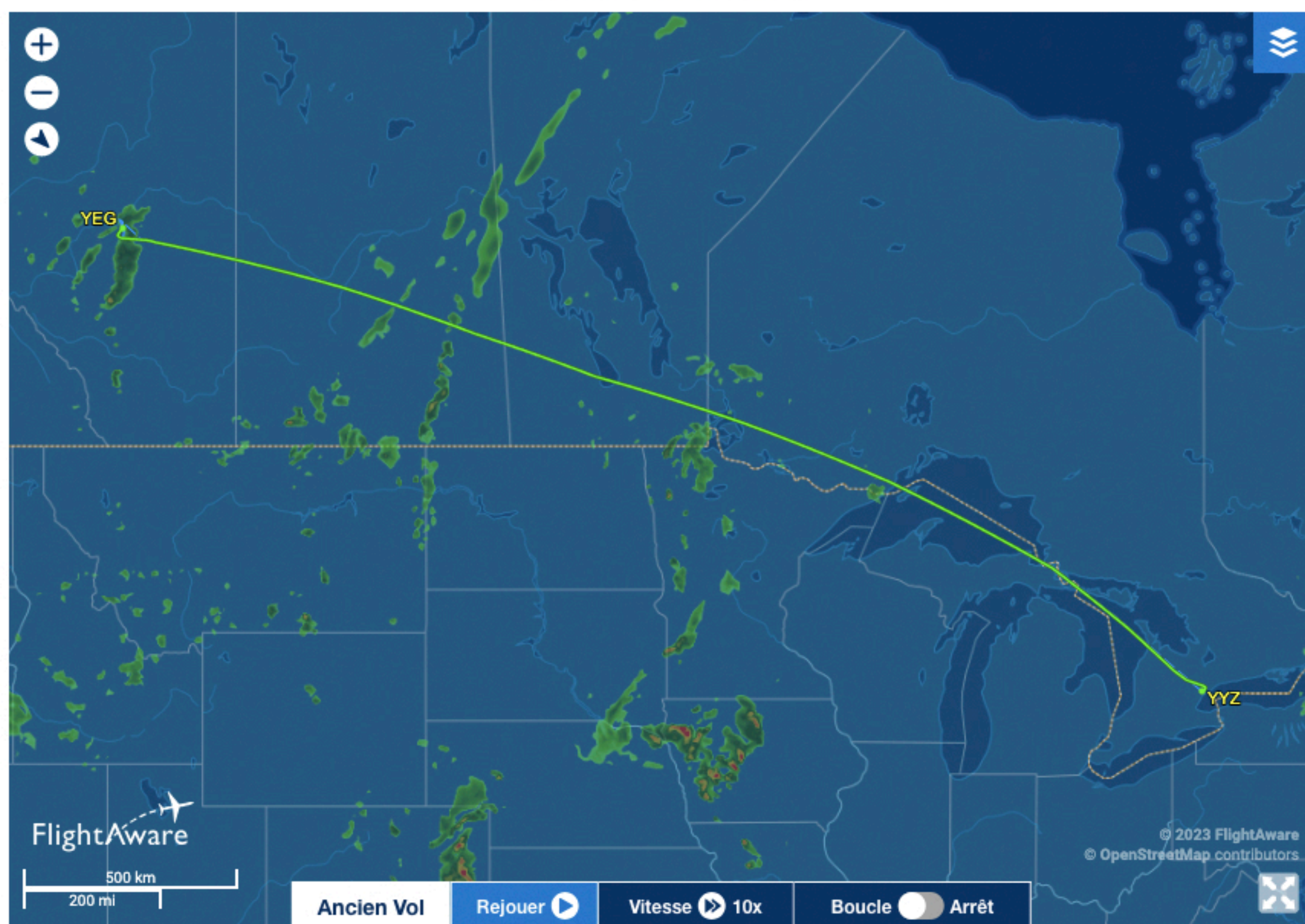
SAMEDI 17-06-2023  
**13h08 EDT** (en avance de 7 minutes)

YEG  
EDMONTON CAPITAL REGION, CA

arrivé à **PORTE 66**  
[Int'l. d'Edmonton - YEG](#)

SAMEDI 17-06-2023  
(en avance de 7 minutes) **15h18 MDT**

Durée totale du trajet de 4h 10m



## Détails du vol

### Heures De Départ

|   |   |
|---|---|
| Porte de départ<br><b>13h08 EDT</b><br>Prévue 13h15 EDT | Décollage<br><b>13h28 EDT</b><br>Prévue 13h25 EDT |
|---|---|

Temps de Taxi: 20 minutes  
Retard moyen: Moins de 10 minutes

### Heures D'arrivée

|  |  |
|--|--|
| Atterrissage<br><b>15h10 MDT</b><br>Prévue 15h24 MDT | Arrivée à la porte<br><b>15h18 MDT</b><br>Prévue 15h25 MDT |
|--|--|

Temps de Taxi: 8 minutes  
Retard moyen: Moins de 10 minutes

### Données De Vol

|                 |   |
|-----------------|---|
| <b>Vitesse</b>  | Enregistré: 813 km/h  |
| <b>Altitude</b> | Enregistré: 12.180 m  |
| <b>Distance</b> | Actuel: 2.748 km (Prévue: 2.809 km/En ligne droite: 2.693 km)             |
| <b>Piste</b>    | AVSEP7 MUSIT Q917 SSM YQT J500<br>VLR J515 YXE Q819 REFEX CAMRA<br>IGSOX3 |