



Air Canada 832 ACA832 / AC832

YUL
MONTRÉAL CA

BRU
RÉGION DE BRUXELLES-CAPITALE BE

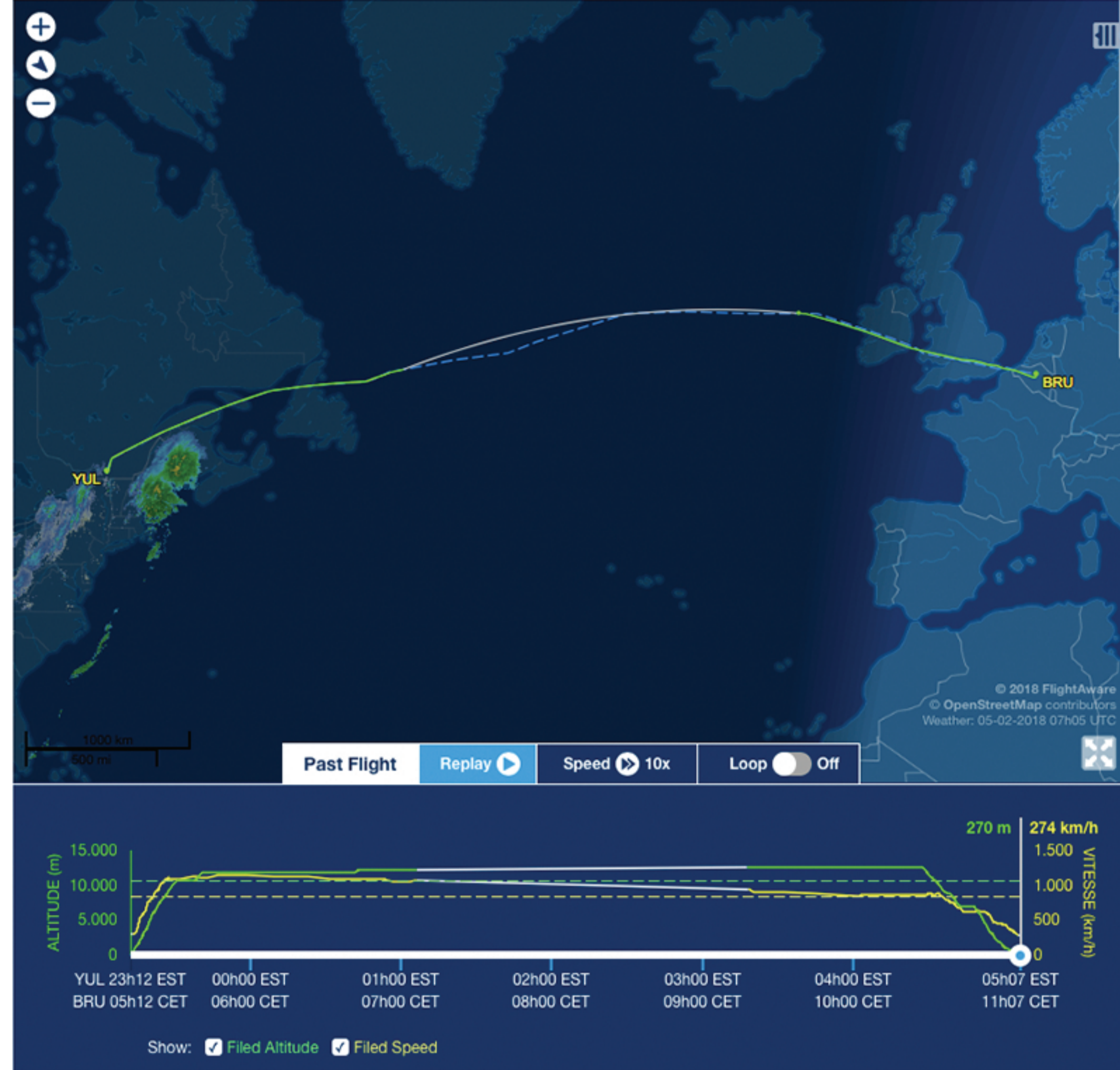
quitte **PORTE A50**
Int'l Pierre-Elliott-Trudeau de Montréal - [YUL](#)

a atterri à
[Bruxelles - BRU](#)

DIMANCHE 04-02-2018
22h37 EST (en retard de 2 heures 42 minutes)

LUNDI 05-02-2018
11h12 CET (en retard de 2 heures 27 minutes)

6h 35m temps total de vol



Détail du vol

[Afficher le carnet de vol et le graphique](#) [Suivre l'avion à l'arrivée](#)
[Tous les vols entre YUL et BRU](#)

HEURES DE DÉPART			
	Porte de départ	Roule sur la piste	Décollage
Réel	22h37 EST	35 minutes	23h12 EST
Prévue	19h55 EST		19h55 EST
Retard moyen	20-40 minutes		

HEURES D'ARRIVÉE			
	Atterrissage	Roule sur la piste	Arrivée à la porte
Réel	11h07 CET (+1)	5 minutes	11h12 CET (+1)
Prévue	07h36 CET (+1)		08h45 CET (+1)
Retard moyen	Moins de 10 minutes		

RENSEIGNEMENTS SUR L'AVION
Type d'avion **Boeing 787-8 (biréacteur) (B788)** [Photos](#)

RENSEIGNEMENTS SUR LES COMPAGNIES AÉRIENNES
Cie aérienne [Air Canada](#) "Air Canada" [tous les vols](#)

DONNÉES DU VOL [graph](#)
Vitesse **Enregistré: 843 km/h** [graph](#)
Altitude **Enregistré: 10.680 m** [graph](#)
Distance **Réel: 5.699 km (Prévue: 5.660 km/En ligne droite: 5.560 km)**
Route **AGLUK CEFOU 5000N/06000W ALLRY NATX BEXET BAKUR UN546 STU UL9 DVR M140 VABIK UQ70 KOK KOK7A** [décoder](#)



Air Canada 833 ACA833 / AC833

BRU
RÉGION DE BRUXELLES-CAPITALE BE

YUL
MONTRÉAL CA

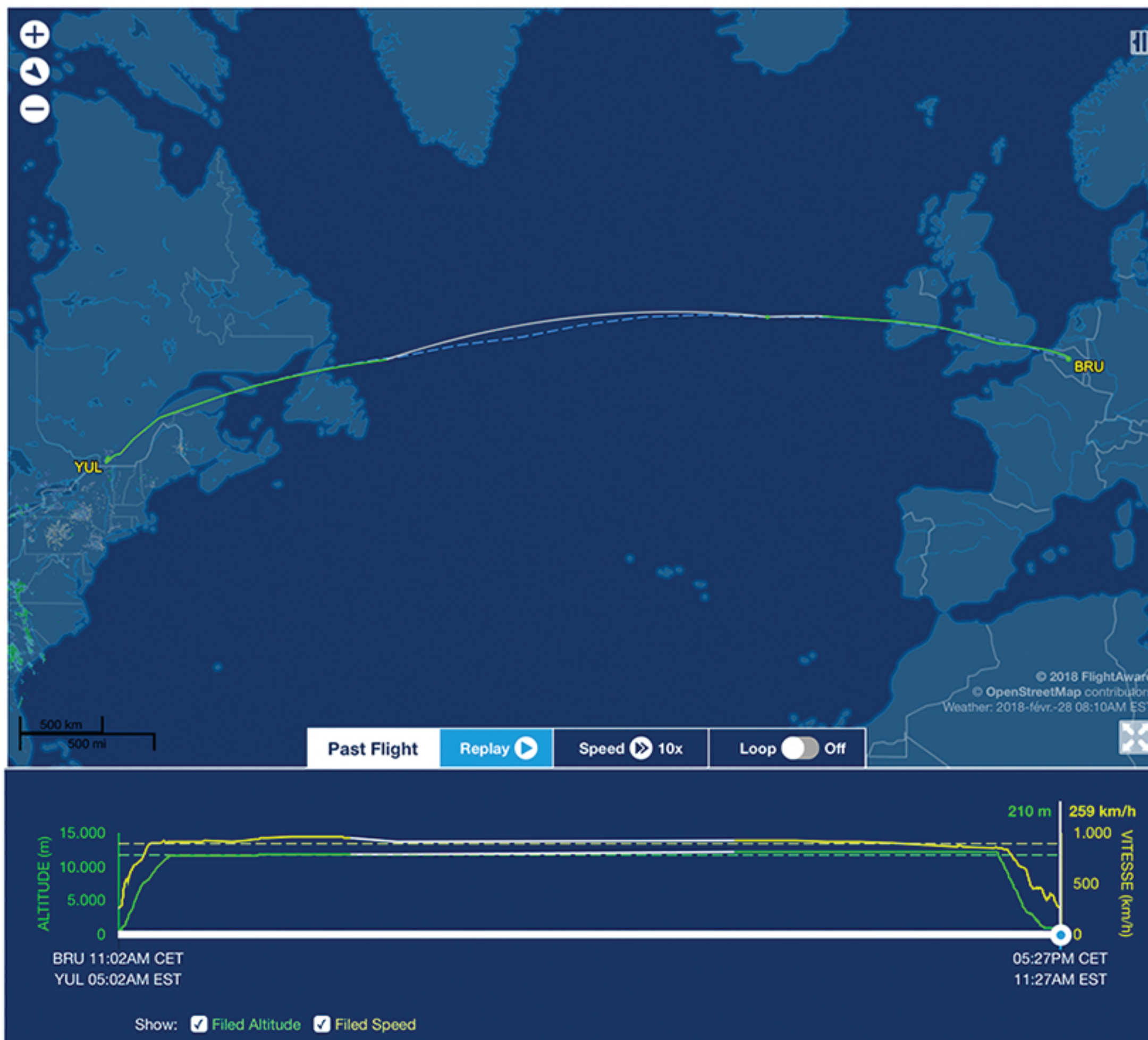
quitte **PORTE B10**
[Bruxelles - BRU](#)

arrivé à **PORTE 63**
[Int'l Pierre-Elliott-Trudeau de Montréal - YUL](#)

MERCREDI 2018-FÉVR.-28
10:41AM CET (à l'heure)

MERCREDI 2018-FÉVR.-28
11:32AM EST (en avance de 8 minutes)

6h 51m temps total de vol



Détail du vol

[Afficher le carnet de vol et le graphique](#) [Suivre l'avion à l'arrivée](#)
[Tous les vols entre BRU et YUL](#) [Ajouter ACA833 à Mon FlightAware](#)

HEURES DE DÉPART			
	Porte de départ	Roule sur la piste	Décollage
Réel	10:41AM CET	21 minutes	11:02AM CET
Prévue	10:15AM CET		10:15AM CET
Retard moyen	40 minutes - 1 heure		

HEURES D'ARRIVÉE			
	Atterrissage	Roule sur la piste	Arrivée à la porte
Réel	11:27AM EST	5 minutes	11:32AM EST
Prévue	10:30AM EST		11:40AM EST
Retard moyen	40 minutes - 1 heure		

RENSEIGNEMENTS SUR L'AVION
Type d'avion **Boeing 787-8 (biréacteur) (B788)** [Photos](#)

RENSEIGNEMENTS SUR LES COMPAGNIES AÉRIENNES
Cie aérienne [Air Canada](#) "Air Canada" [tous les vols](#)

DONNÉES DU VOL [graph](#)
Vitesse **Enregistré: 896 km/h** [graph](#)
Altitude **Enregistré: 11.880 m** [graph](#)
Distance **Réel: 3.537 mi (Prévue: 3.529 mi/En ligne droite: 3.455 mi)**
Route **5300N/02000W 5300N/03000W 5200N/04000W 5100N/05000W UMESI N384B YRI PENTU MISOP Q812 OMBRE OMBRE5** [décoder](#)